

Bei Anreise über die A 111 oder A 115 Stadtring Süd, Ausfahrt Innsbrucker Platz, links in die Hauptstraße.

Öffentliche Verkehrsmittel (BVG)

BUS M46, M48, M85, 104, 106, 187, 204, 248, N42

U 7

S 1, S41, S42

Entfernungen:

- 12 km - Airport Tegel **U** U7 **BUS** X9, 109
- 20 km - Airport Schönefeld **BUS** 204 + Airportshuttle
- 3 km - Potsdamer Platz **BUS** M48, M85
- 3 km - Philharmonie **BUS** M48, M85
- 7 km - Alexanderplatz **BUS** M48
- 4 km - Brandenburger Tor / Reichstag **BUS** M85
- 7 km - Messe / ICC **BUS** 104
- 5 km - Hauptbahnhof **BUS** M85
- 2 km - Bahnhof Südkreuz **BUS** 106, 204, M46
- 3 km - KaDeWe / Ku'damm **BUS** M46
- 4 km - Schloss Bellevue **BUS** 187

Hotel Schöneberg

Inhaber Gerhard Koch
 Hauptstraße 135, 10827 Berlin
 Fon: (030) **780 966-0**
 Fax: (030) 780 966-20
 E-Mail: info@hotel-schoeneberg.de
 Internet: www.hotel-schoeneberg.de

2010 / 2011
 Preisliste



Erleben Sie Berlin und unsere Gastlichkeit!

31 komfortable Zimmer, Nichtraucherzimmer und Suiten mit Dusche, Bad/WC, Telefon, Fax- und Modemanschluß, Minibar, Pay-TV, Weckradio, Hosentügl, Safe, Schreibtisch und Sitzzecke ausgestattet.

Exklusives Frühstücksbuffet mit ständig frischen Angeboten.

Büroservice, kostenlose Tageszeitungen.

Gemütliche Hotelbar zum Entspannen oder für Tagungen und Familienfeiern aller Art.

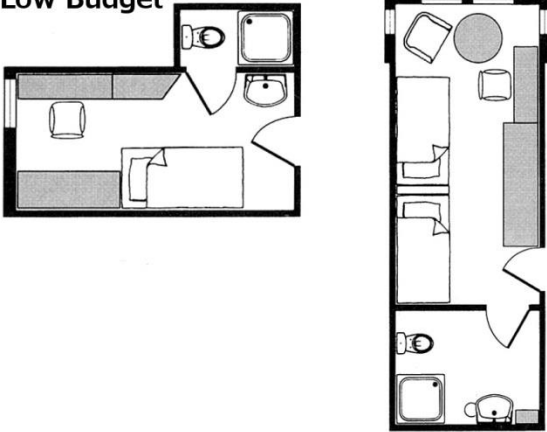
Tiefgaragenplätze

Verkehrsgünstige Lage: Restaurants, Boutiquen, Kaufhäuser, Schwimmhalle, Sportzentrum - alles bequem in der Nähe

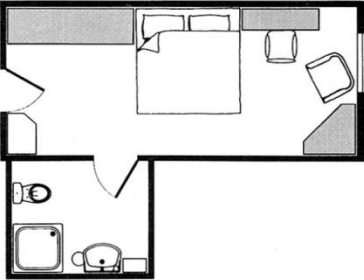
Wir heißen Sie herzlich Willkommen!



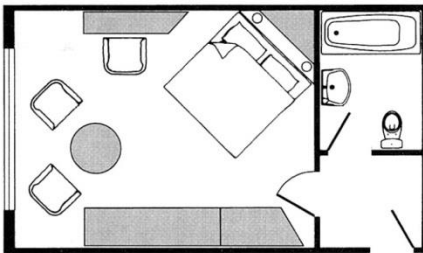
Low Budget



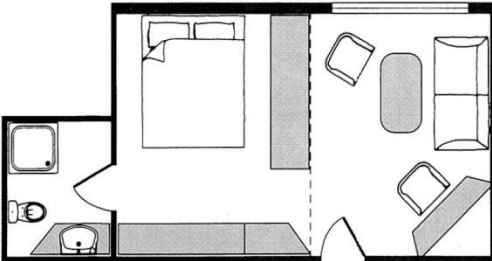
Classic



Superior



Deluxe



	Einzelzimmer	Doppelzimmer
Low Budget Dusche/WC	60,00 / 70,00 €	70,00 / 110,00 €
Classic Dusche/WC	70,00 / 100,00 €	75,00 / 130,00 €
Superior mit Wohnbereich Bad/Dusche/WC	90,00 / 120,00 €	95,00 / 140,00 €
Deluxe mit Wohnbereich Bad/Dusche/WC	105,00 / 130,00 €	110,00 / 150,00 €

Business-Pauschale A *	12,00 €
Business-Pauschale B **	22,00 €
Zusatzbett	20,00 €
Kinderbett	10,00 €
Frühstücksbuffet	12,00 €
Tiefgarage	10,00 €
Hofzuschlag	5,00 €
WLAN	kostenlos
Haustier pro Tag ab	10,00 €
Tagungsraum	auf Anfrage

* inkl. Frühstücksbuffet und Tageszeitung

** inkl. Frühstücksbuffet , Tageszeitung, Tiefgarage und WLAN

Die oben stehenden Preise verstehen sich pro Zimmer und Übernachtung und der gesetzlichen Mehrwertsteuer. (Bei Privatreisenden inkl. 5% CityTax)

Fragen Sie nach unseren günstigen Konditionen für Gruppen und Wochenend-Übernachtungen.